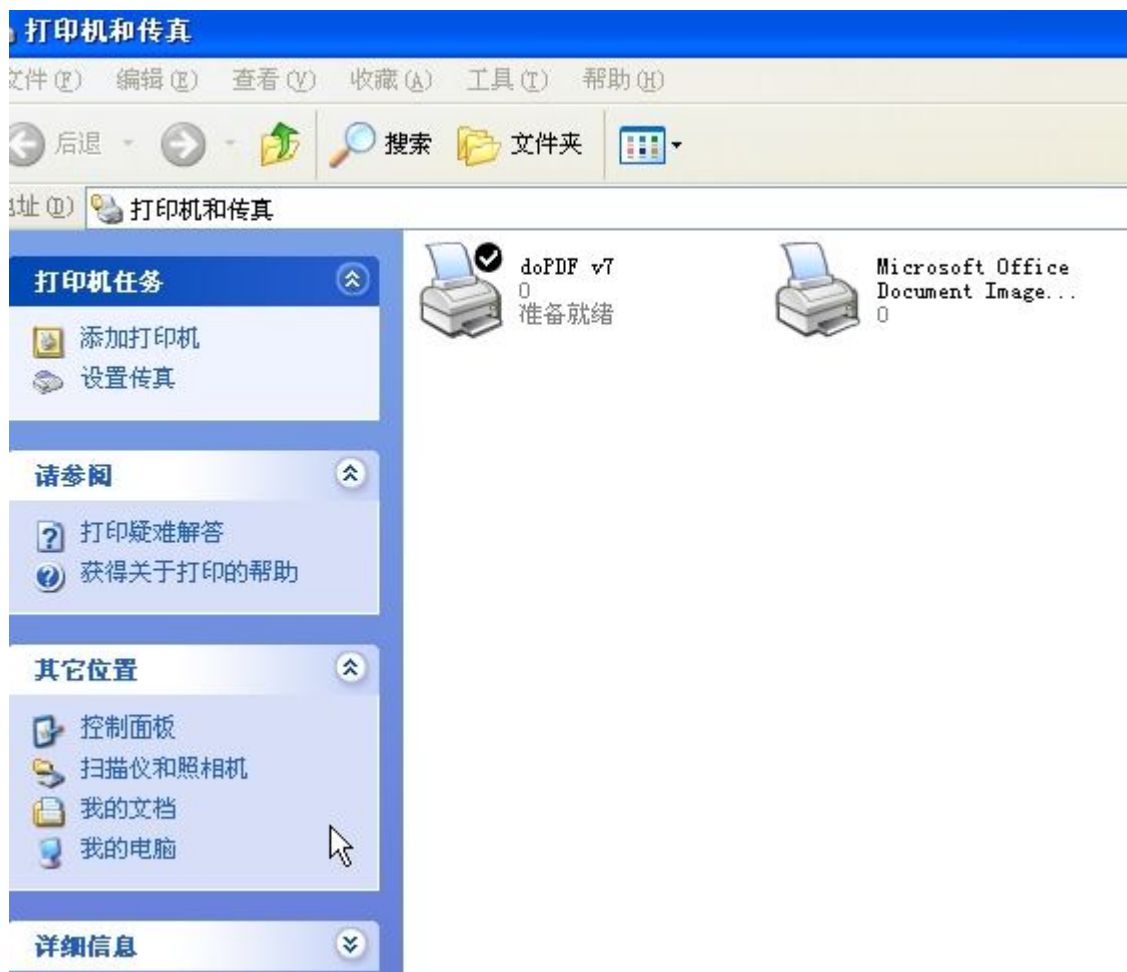


夏普 351 打印驱动安装指南-WIN XP 系统

简要：下面以 WINDOWS XP 系统和夏普 351 数码复印机为例，详细介绍添加网络 IP 打印机的步骤；夏普 351 打印机驱动 FOR WIN XP

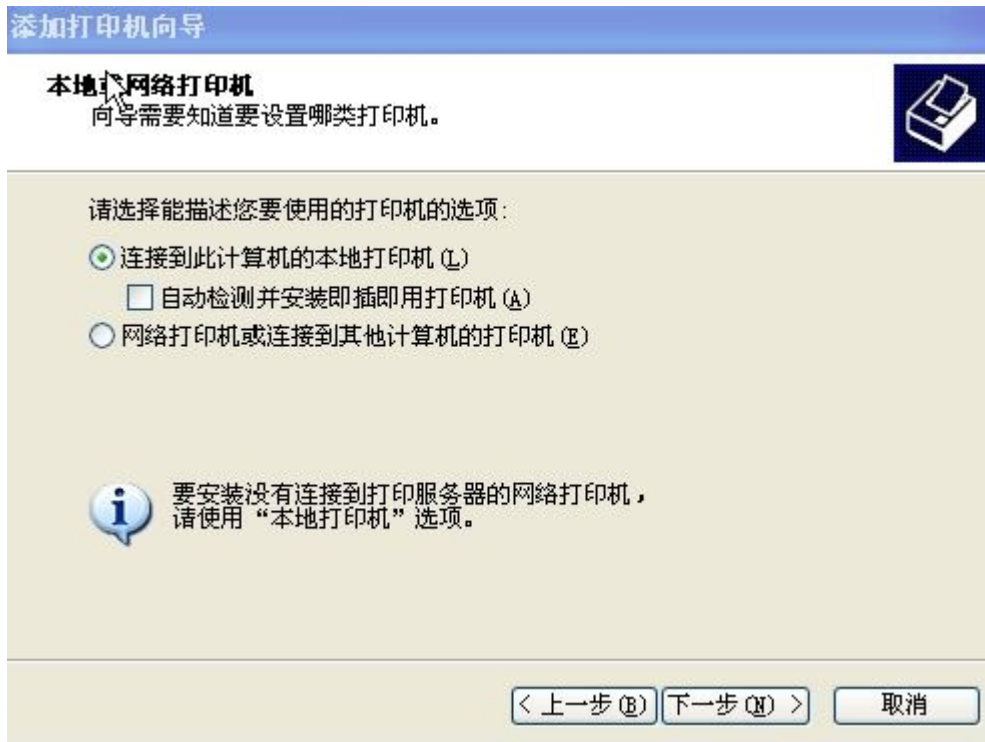
下载地址：<http://www.dgwxpc.com/ShowDownload.asp?id=40>

第一步，在控制面板里找到“**打印机和传真**”，选择“**添加打印机**”。



添加打印机

第二步，局域网内的已经设置后固定 IP 的打印机，**添加本地打印机**。



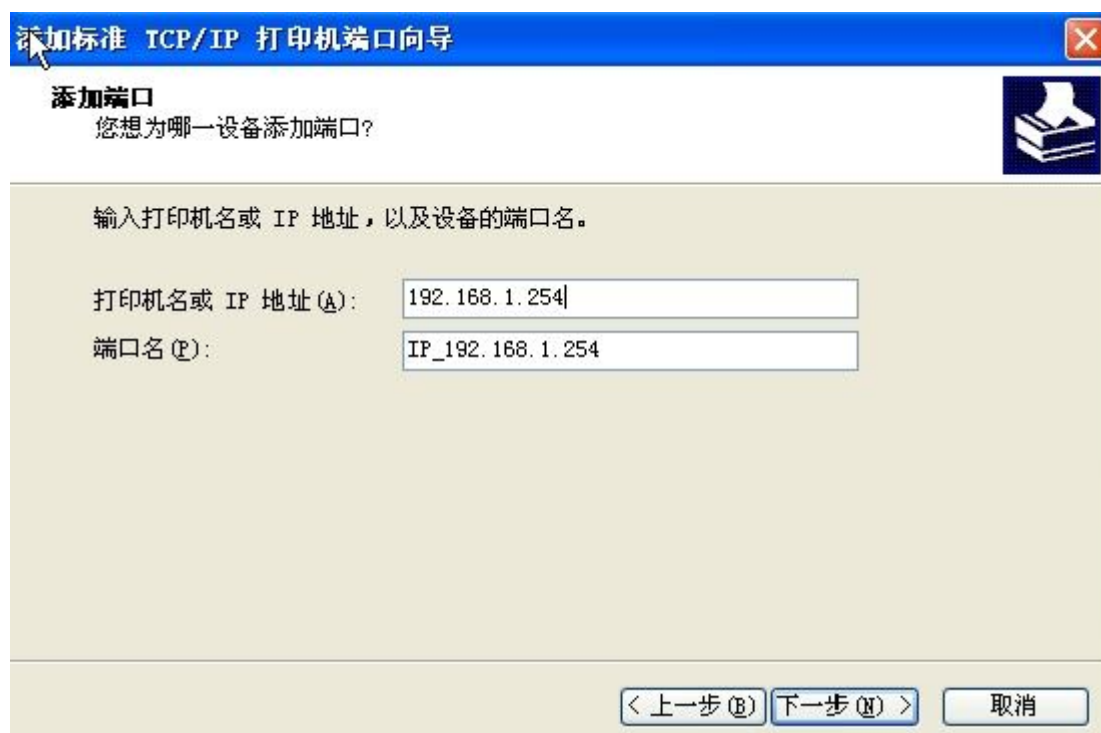
关键的一步

第三步，选择端口类型——**Standard TCP/IP Port**。



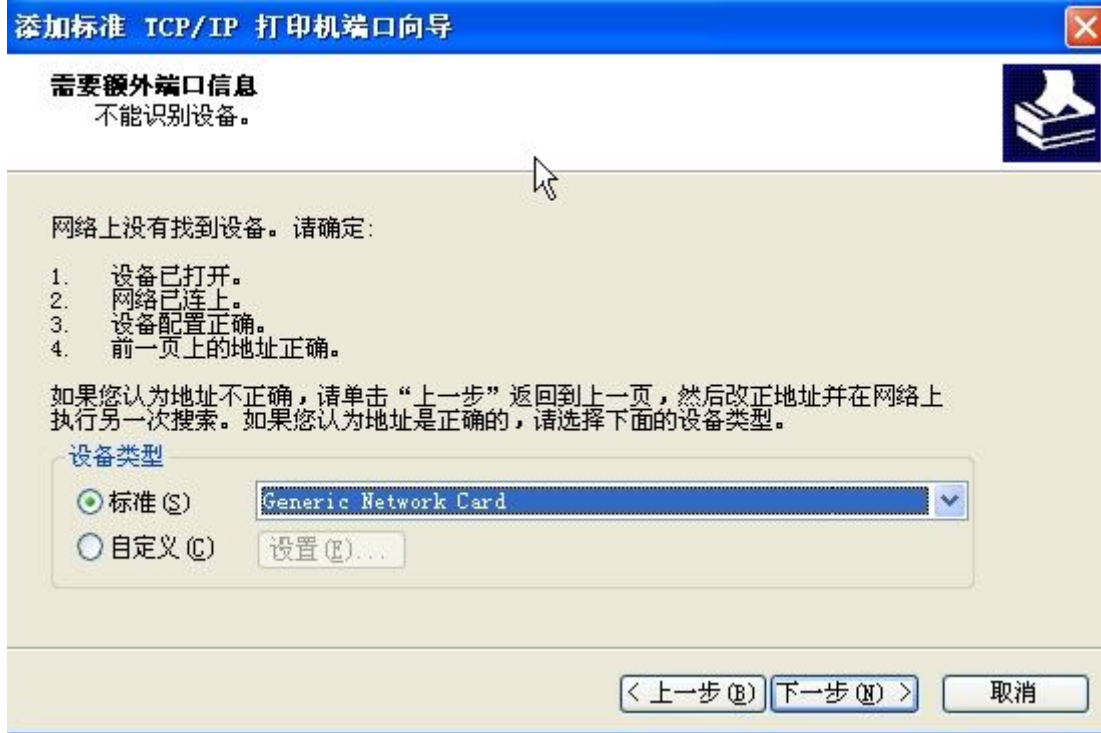
选择端口类型——Standard TCP/IP Port

第四步，输入分配到打印机的 IP 地址。



输入打印机的 IP

第五步，设备类型选择“标准”，点击下一步。



第六步，安装打印机驱动。



点击“从磁盘安装”，浏览，选择本地存放驱动的路径

第七步，选择打印机型号。



打印机型号不能安装错误

第八步，选择是否共享这台打印机。

添加打印机向导

命名打印机

您必须给这台打印机指派一个名称。



为这台打印机键入一个名称。由于某些程序不支持超过 31 个英文字符 (15 个中文字符) 的服务器和打印机名称组合，最好取个短一点的名字。

打印机名 (P):

SHARP AR-M351N PCL6

是否希望将这台打印机设置为默认打印机？

是 (Y)

否 (N)



< 上一步 (P)

下一步 (N) >

取消

一般不需共享

第九步，Win XP 打印机安装完成。



安装打印机完成