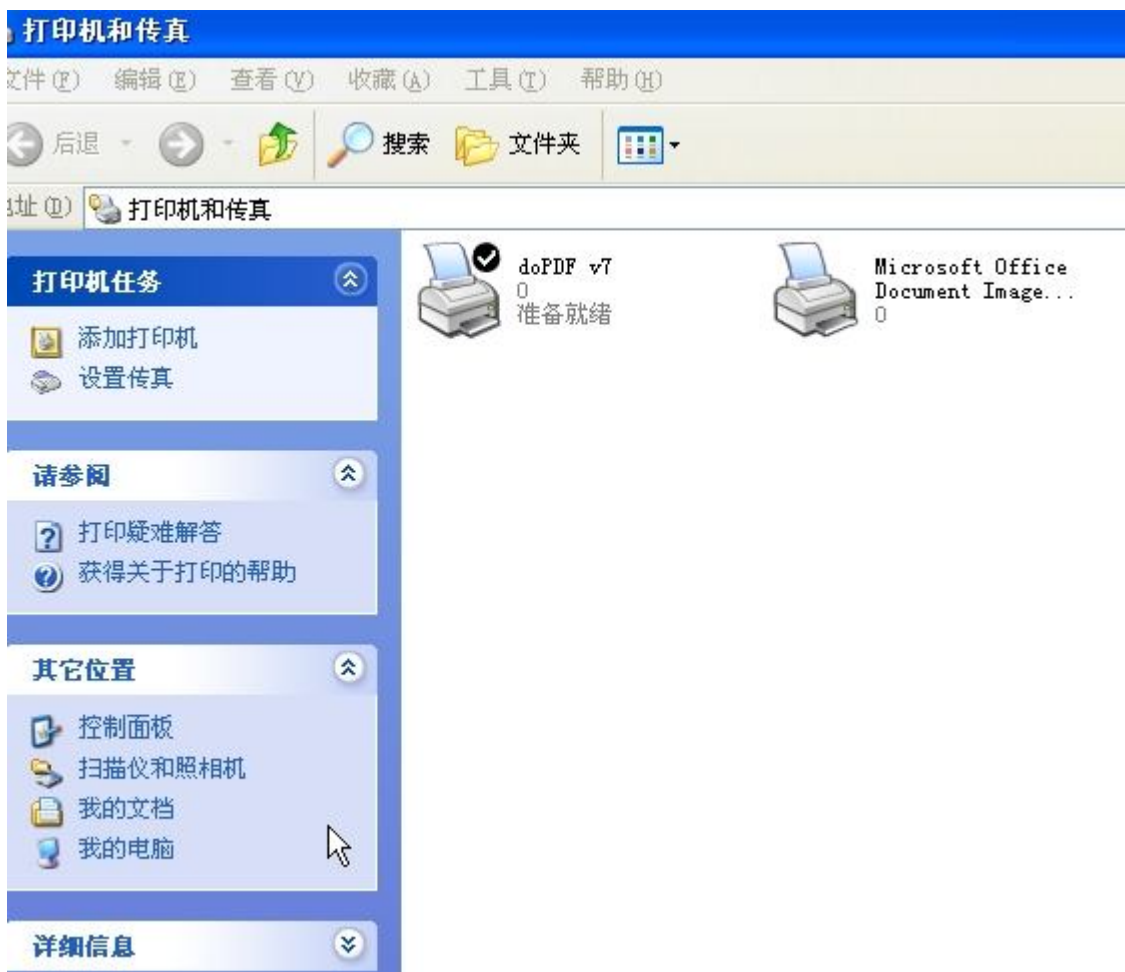


柯美 C353 打印驱动安装指南-WIN XP 系统

简要：下面以 WINDOWS XP 系统和柯尼卡 C353 数码复印机为例，详细介绍添加网络 IP 打印机的步骤；柯尼卡 C353 打印机驱动 FOR WIN XP 下载地址：

http://www.konicaminolta.com.cn/business/support/copiers/driver/bizhubC253_C353_C203/pcl/bizhubC253_353_203_PCL_Win2kXP.zip

第一步，点击“开始”-“设置”或控制面板里找到“**打印机和传真**”，选择“**添加打印机**”。



添加打印机

第二步，局域网内的已经设置后固定 IP 的打印机，**添加本地打印机**。取消启动检测并安装即插即用打印机前面的复选项。



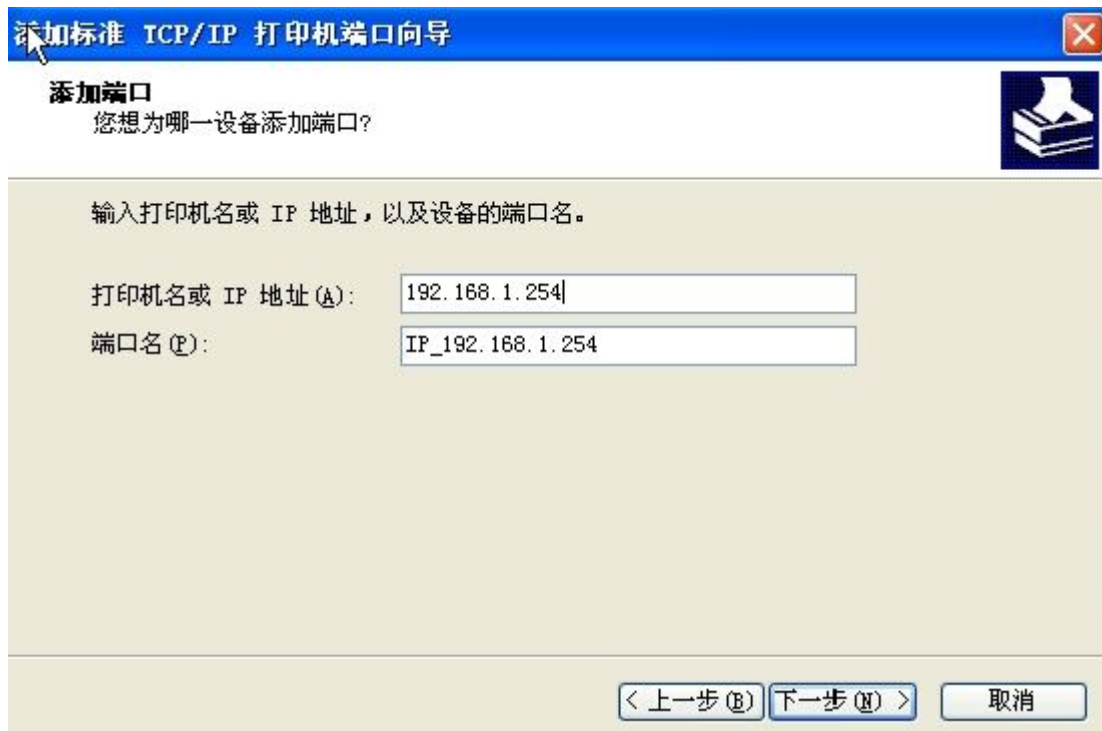
关键的一步

第三步，选择创建新端口，选择端口类型——**Standard TCP/IP Port**。



选择端口类型——Standard TCP/IP Port

第四步，输入分配到打印机的 IP 地址。（咨询网络管理员或在打印机上查看）



添加标准 TCP/IP 打印机端口向导

添加端口
您想为哪一设备添加端口？

输入打印机名或 IP 地址，以及设备的端口名。

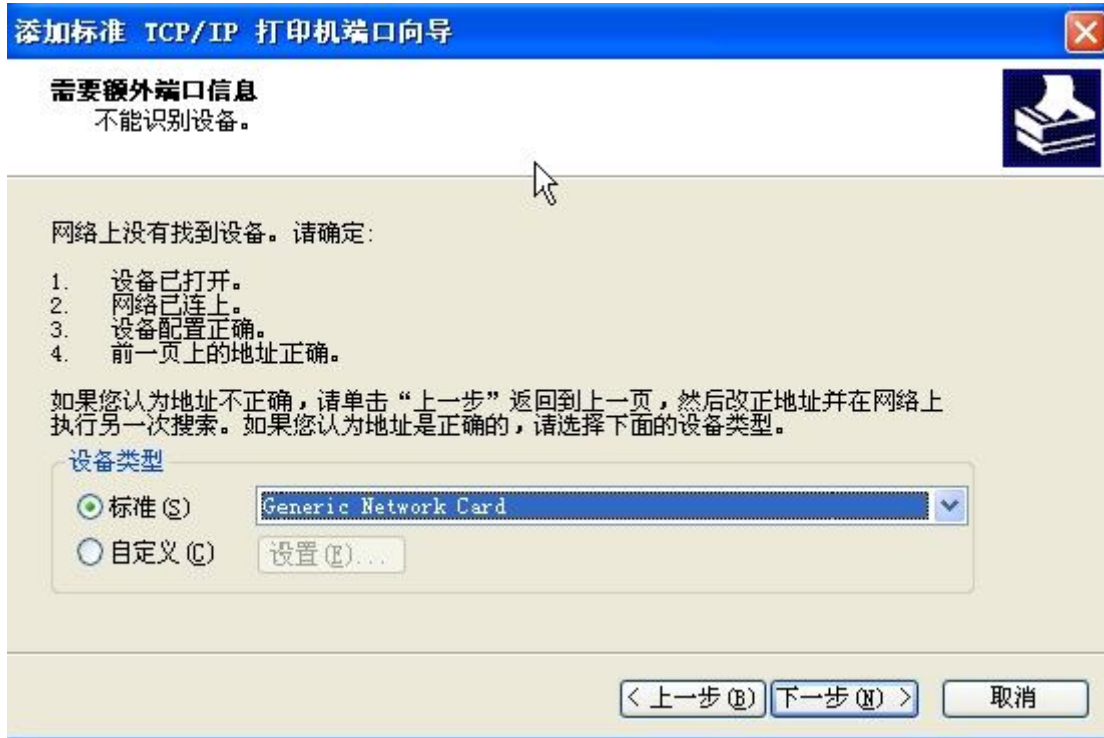
打印机名或 IP 地址 (A): 192.168.1.254

端口名 (P): IP_192.168.1.254

< 上一步 (P) > 下一步 (N) > 取消

输入打印机的 IP

第五步，设备类型选择“标准”，点击下一步。



第六步, 安装打印机驱动。



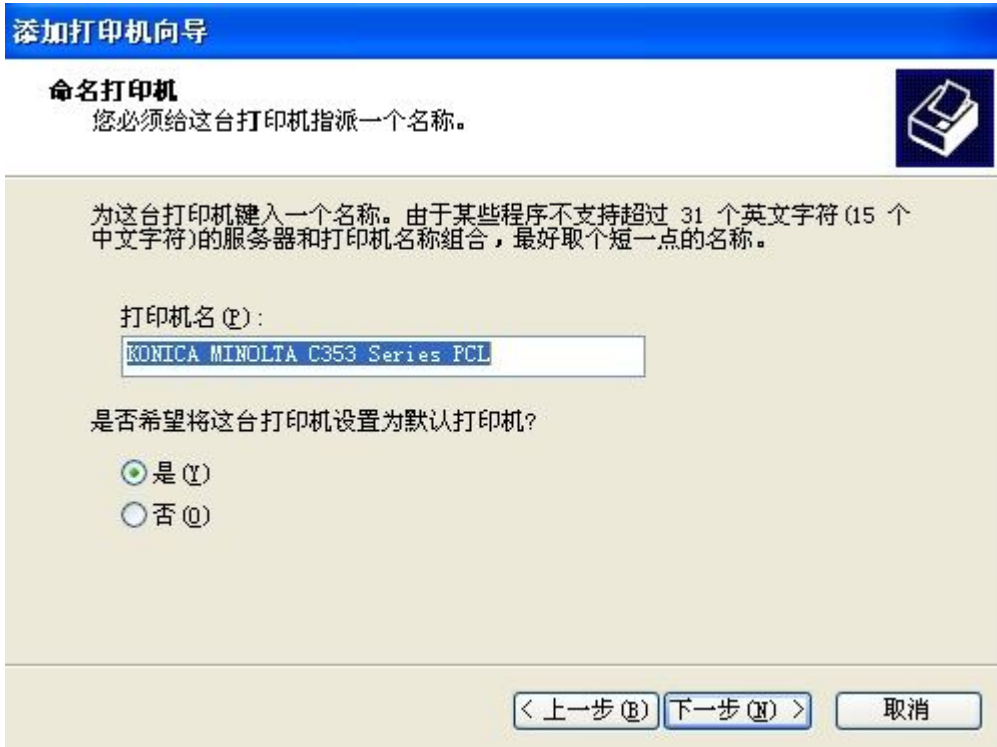
点击“从磁盘安装”，浏览，选择本地存放驱动的路径

第七步，选择打印机型号。



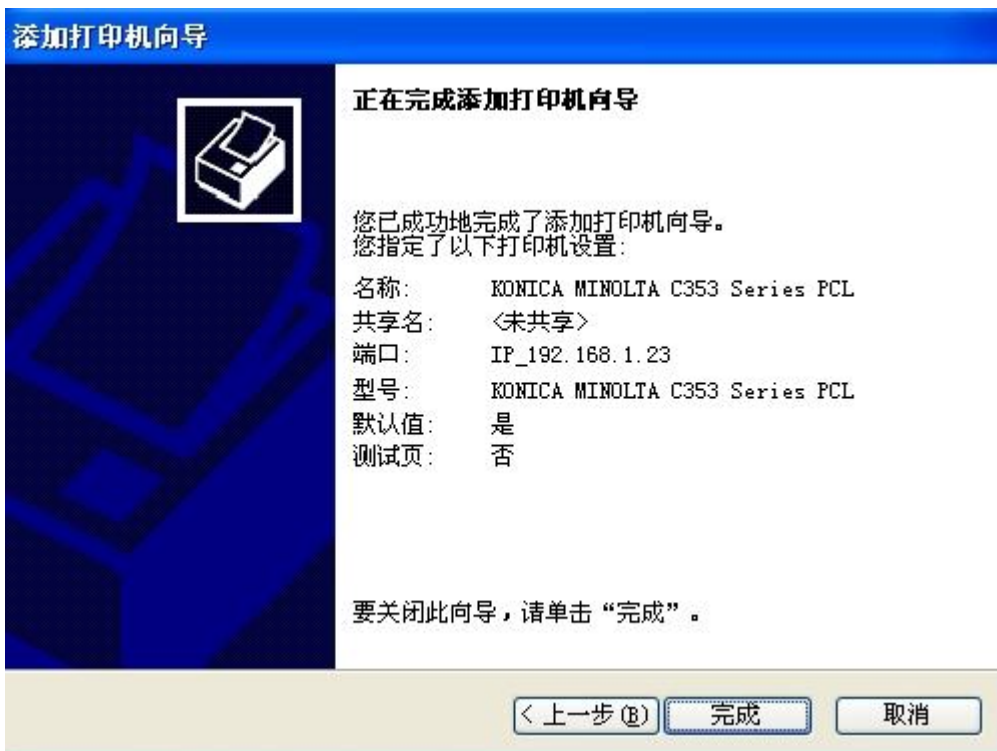
打印机型号不能安装错误

第八步，选择是否共享这台打印机。



一般不需共享

第九步，WinXP 打印机安装完成。



安装打印机完成